



bianchet

VALORE ALL'INDUSTRIA

CATALOGO ATLAS COPCO
CHIAVI DINAMOMETRICHE E BUSSOLE

2021.01.1

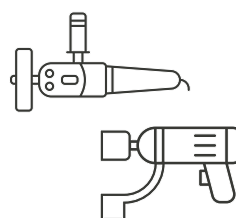
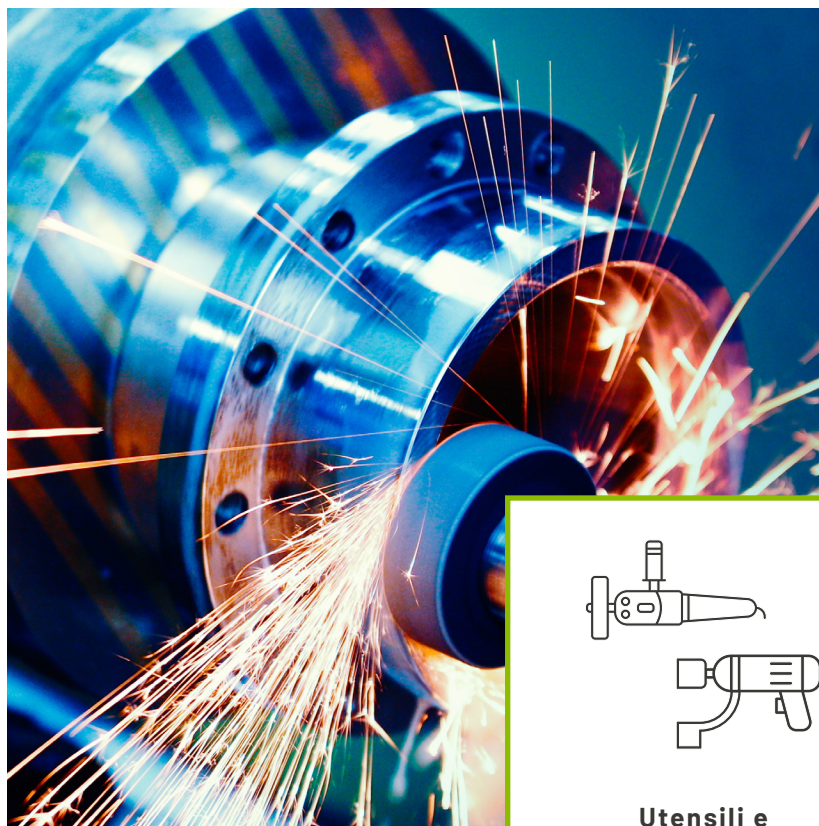


Atlas Copco



CATALOGO PRODOTTI

bianchet.it



**Utensili e
attrezzatura**

CHIAVI DINAMOMETRICHE

Manuali

Accessori Utensili



Atlas Copco

RUAG

Saltus BWR
20-100 Nm 14,8

Atlas Copco

MECHANICAL WRENCH SERIES

The mechanical wrenches in the new Atlas Copco Saltus product line form the basis for manual tightening. They enable you to find the optimal solution for your individual tightening situation regardless whether you are working in assembly lines, rework or repair and maintenance, and even when limited operating space is available.

The wrenches are also the perfect backup strategy for your controlled assembly technology.

With regard to workplace equipment and costs, manual tightening wrenches are often more efficient and increase your productivity. The easy handling has earned wide acceptance among operators.

Our different wrench types offer the right strategy for nearly any application.



CWR 'Click' wrenches



BWR 'Breaking' wrenches



SWR 'Slipping' wrenches

CWR 'CLICK' WRENCH SERIES



— | **Scale 1:1 of CWR-20** | —



The torque wrenches in our CWR series provide the distinctive "Click" which is a very clear feedback when reaching the pre-set torque value. The repeatability of $\pm 4\%$ makes them perfect for use in assembly lines.

For an adjustment of the pre-set value an optional setting key is available (Refer to page 13).

- Wide range from 2 Nm up to 300 Nm
- Reversible version "R" for tightening in both directions
- Very small sizes ideal for tightening in limited space
- Repeatability of $\pm 4\%$
- Easy and safe adjusting and handling
- Standard drive (9x12 or 14x18) for a wide range of suitable end fittings (Refer to page 10–15).



Easy handling

A single 'Click' indicates reaching the pre-set torque value.

Standard drive

CWR – 'Click' wrench series						
Type	Torque Range		Length mm	Weight g	Ø mm	Drive
	Nm	ft.lb				
CWR-20	03-20	2.2-14.8	129	248	21	9x12
CWR-25	02-25	1.5-18.4	174	288	21	9x12
CWR-50	05-50	3.7-37	236	466	21	9x12
CWR-85	15-85	11-62.7	305	576	21	9x12
CWR-120	50-120	37-88.5	349	666	24	9x12
CWR-200	50-200	37-148	419	916	30x26	14x18
CWR-300	60-300	44.2-221	685	1366	32x28	14x18
Reversible wrench type						
CWR-20 R	03-20	2.2-14.8	129	248	21	9x12
CWR-25 R	02-25	1.5-18.4	174	288	21	9x12
CWR-50 R	05-50	3.7-37	236	466	21	9x12
CWR-85 R	15-85	11-62.7	305	576	21	9x12
CWR-120 R	50-120	37-88.5	349	666	24	9x12

22°
Breaking
angle

Extremely high
accuracy

BWR - 'Breaking' wrench series

Type	Torque Range		Length mm	Weight g	Ø mm	Drive
	Nm	ft.lb				
BWR-20	02-20	1.5-14.8	213	250	8x16	BWR-20
BWR-35	05-35	3.7-25.8	288	550	8x16	BWR-35
BWR-100	20-100	14.8-74	410	950	10x20	BWR-100
BWR-240	80-240	59-177	677	2700	14x30	BWR-240
BWR-440	140-440	103.0-324.5	857	4300	16x34	BWR-440
BWR-750	300-750	221-553	961	6400	20x41	BWR-750
BWR-1300	500-1300	369-959	1256	8140	21x45	BWR-1300
BWR-2000	800-2000	590-1475	1982	13450	21x45	BWR-2000



Ergonomic
design

BWR 'BREAKING' WRENCH SERIES

The torque wrenches in our BWR series are primarily used in professional industrial environments. The possibility of over-tightening is significantly reduced due to a 22° breaking-angle of the unique BWR mechanism. Therefore, the BWR wrenches are very well-suited for use in assembly lines as well as for repair and maintenance.

You can profit from a wide range of end fittings which are quickly changed. Coupled with our Atlas Copco end fittings for the BWR series, you will obtain a high degree of accuracy in your tightening process (Refer to page 16–23).

For an adjustment of the pre-set value an optional setting key is available (Refer to page 23).

- High process reliability as over-tightening is significantly reduced due to the 22° breaking angle
- Wide range of wrenches from 2 Nm up to 2000 Nm
- Extremely high durability and high repeatability of $\pm 4\%$
- Robust construction
- Easy and safe adjusting

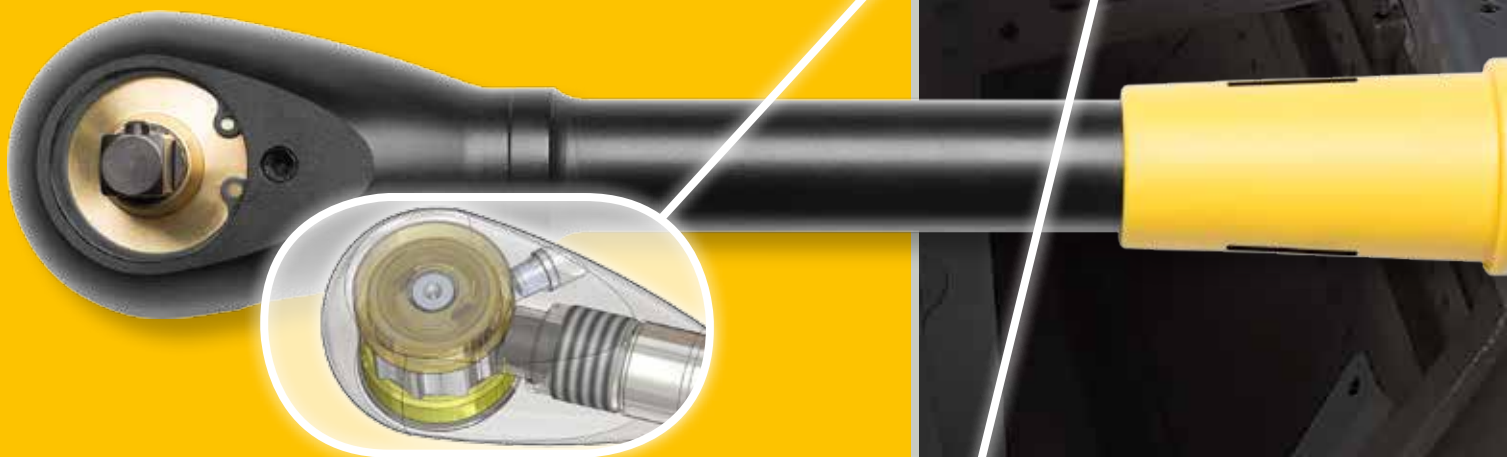


Saltus BWR 100
20-100 Nm 14,8-74 ft.lb

Atlas Copco

SWR 'SLIPPING' WRENCH SERIES

The torque wrenches in the SWR series are "automatically triggered" once the pre-set torque value is reached. The Camover-technology completely avoids over-tightening. After triggering, the SWR wrench is again ready to use. The integrated ratchet function ensures you controlled clockwise tightening.



Camover-technology
avoids
over-tightening

The high repeating accuracy with a tolerance of $\pm 4\%$ makes the SWR wrenches ideal for assembly lines for extreme continuous operation. For an adjustment of the pre-set value an optional setting key is available (Refer to page 23).

- Torque range from 5Nm up to 110Nm
 - High process reliability as camover mechanism avoids over-tightening
 - Overloading of the wrench itself is impossible
 - Repeatability of $\pm 4\%$
 - Robust construction
 - Easy and safe adjusting
 - 3/8" (SWR-30 / SWR-60) respectively 1/2" (SWR-110) ratchet drive allows use of standard sockets.
- You will find a wide range in the Atlas Copco PMI 9833 2018 01 Sockets and Bits for Industrial Power Tools



Standard
square sizes



Ergonomic design

Atlas Copco

SWR - 'Slipping' wrench series

Type	Torque Range		Length mm	Weight g	Drive
	Nm	ft.lb			
SWR-30	05-30	3.7-22	269	640	3/8"
SWR-60	15-60	11-44	354	1050	3/8"
SWR-110	40-110	29.5-96	453	1900	1/2"

Chiave dinamometrica
Chiave dinamometrica a scatto con segnalazione, linea CWR


Nome	A scatto; Con segnalazione
Caratteristica	Con segnalazione quando raggiunge la coppia prestabilita; Dimensioni ridotte ideali per serraggio in spazi limitati; Regolazione e impugnatura facili e sicure
Non incluso	Chiave di regolazione

Codice	Modello	Range coppia (Nm)	Lunghezza (mm)	Peso (gr)	Innesto	Diametro (mm)
52579	CWR-20	03 - 20	129	248	9 x 12	21
52580	CWR-25	02 - 25	174	288	9 x 12	21
52581	CWR-50	05 - 50	236	466	9 x 12	21
52582	CWR-85	15 - 85	305	576	9 x 12	21
52583	CWR-120	50 - 120	349	666	9 x 12	24
52584	CWR-200	50 - 200	419	916	14 x 18	30 x 26
52585	CWR-300	60 - 300	685	1.366	14 x 18	32 x 28

Chiave dinamometrica
Chiave dinamometrica a rottura, linea BWR


Nome	A rottura
Caratteristica	Ideali sia per la linea di assemblaggio che per la riparazione e la manutenzione; La possibilità di serraggio eccessivo è significativamente ridotta grazie all'angolo di 22°; Regolazione facile e sicura
Non incluso	Chiave di regolazione

Codice	Modello	Range coppia (Nm)	Lunghezza (mm)	Peso (gr)	Innesto	Diametro (mm)
52593	BWR-100	20 - 100	410	950	BWR-100	10 x 20
52594	BWR-240	80 - 240	677	2.700	BWR-240	14 x 30
52596	BWR-750	300 - 750	961	6.400	BWR-750	20 x 41
52598	BWR-2000	800 - 2.000	1.982	13.450	BWR-2000	21 x 45

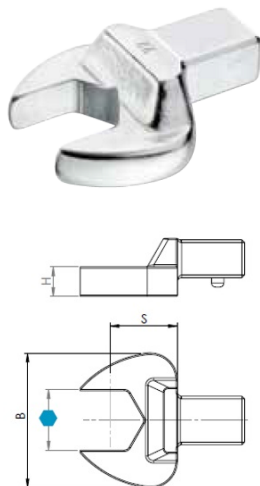
Chiave dinamometrica
Chiave dinamometrica a slittamento, linea SWR


Nome	A slittamento
Caratteristica	Evita completamente il serraggio eccessivo; Il sovraccarico della chiave è impossibile; Si blocca automaticamente una volta che la coppia stabilita è stata raggiunta

Codice	Modello	Range coppia (Nm)	Lunghezza (mm)	Peso (gr)	Innesto	Diametro (mm)
52599	SWR-30	05 - 30	269	640	3/8"	.
52600	SWR-60	15 - 60	354	1.050	3/8"	.
52601	SWR-110	40 - 110	453	1.900	1/2"	.

Inserto

Aperto, Mod. CWR, innesto 9x12



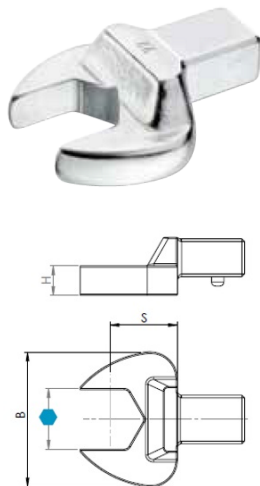
Caratteristica Aperto

Compatibile con Chiave dinamometrica, serie CWR

Codice	Innesto	Attacco	Coppia max (Nm)	Peso (gr)	Dimensione B (mm)	Dimensione H (mm)	Dimensione S (mm)
54096	9x12	Esagonale 8	10	39	22	5	17,5
54098	9x12	Esagonale 10	20	42	26	5,5	17,5
54099	9x12	Esagonale 11	25	41	26	5,5	17,5
54100	9x12	Esagonale 12	32	43	30	7	17,5
54101	9x12	Esagonale 13	40	48	30	7	17,5
54102	9x12	Esagonale 14	50	52	35	8	17,5
54103	9x12	Esagonale 15	60	51	35	8	17,5
54104	9x12	Esagonale 16	70	58	38	8,5	17,5
54105	9x12	Esagonale 17	80	60	38	8,5	17,5
54106	9x12	Esagonale 18	100	71	42	9	20
54107	9x12	Esagonale 19	115	74	42	9	20
54110	9x12	Esagonale 22	115	95	46	11	22
54111	9x12	Esagonale 24	130	106	48	11	25
54112	9x12	Esagonale 27	150	235	58	13	30

Inserto

Aperto, Mod. CWR, innesto 14x18



Caratteristica Aperto

Compatibile con Chiave dinamometrica, serie CWR

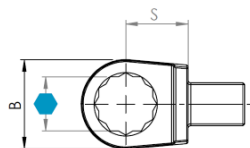
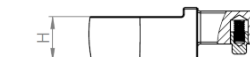
Codice	Innesto	Attacco	Coppia max (Nm)	Peso (gr)	Dimensione B (mm)	Dimensione H (mm)	Dimensione S (mm)
54114	14x18	Esagonale 13	40	128	30	7	25
54118	14x18	Esagonale 17	80	136	38	9	25
54120	14x18	Esagonale 19	95	145	42	10	25
54122	14x18	Esagonale 21	130	171	50	11	25
54123	14x18	Esagonale 22	150	165	50	11	25
54124	14x18	Esagonale 24	180	167	53	12	25
54125	14x18	Esagonale 27	220	219	60	13	30
54127	14x18	Esagonale 29	270	222	60	13	30
54128	14x18	Esagonale 30	300	245	66	14	30
54129	14x18	Esagonale 32	300	246	66	14	32,5
54131	14x18	Esagonale 36	300	275	66	14	32,5

Inserto

Ad anello poligonale, Mod. CWR, innesto 9x12

Caratteristica Ad anello poligonale

Compatibile con Chiave dinamometrica, serie CWR



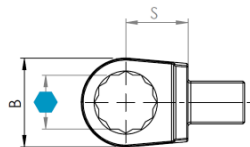
Codice	Innesto	Attacco	Coppia max (Nm)	Peso (gr)	Dimensione B (mm)	Dimensione H (mm)	Dimensione S (mm)
54136	9x12	Esagonale 11	70	44	18,5	9	17,5
54137	9x12	Esagonale 12	85	41	20,5	11	17,5
54138	9x12	Esagonale 13	100	49	21,5	11	17,5
54139	9x12	Esagonale 14	115	55	25	12	17,5
54142	9x12	Esagonale 17	120	59	27	13	17,5
54144	9x12	Esagonale 19	120	65	30,5	13	17,5

Inserto

Ad anello poligonale, Mod. CWR, innesto 14x18

Caratteristica Ad anello poligonale

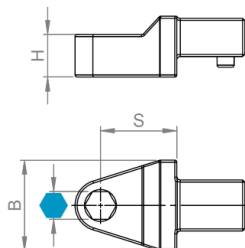
Compatibile con Chiave dinamometrica, serie CWR



Codice	Innesto	Attacco	Coppia max (Nm)	Peso (gr)	Dimensione B (mm)	Dimensione H (mm)	Dimensione S (mm)
54151	14x18	Esagonale 17	160	135	27	12	25
54153	14x18	Esagonale 19	210	138	30,5	13	25
54156	14x18	Esagonale 22	300	145	34,5	15	25
54157	14x18	Esagonale 24	350	153	37,5	15	25
54159	14x18	Esagonale 30	550	182	46	19	25

Porta inserto

Porta inserti, Mod. CWR



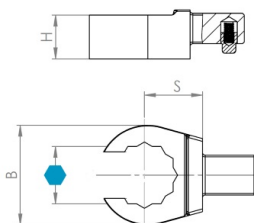
Caratteristica Con esagono interno

Compatibile con Chiave dinamometrica, serie CWR

Codice	Innesto	Attacco	Dimensione B (mm)	Dimensione H (mm)	Dimensione S (mm)
54165	9x12	Esagono 1/4"	16	12,5	17,5

Inserto

Ad anello poligonale aperto, Mod. CWR



Caratteristica Ad anello poligonale aperto

Compatibile con Chiave dinamometrica, serie CWR

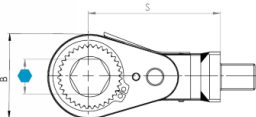
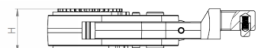
Codice	Innesto	Attacco	Coppia max (Nm)	Peso (gr)	Dimensione B (mm)	Dimensione H (mm)	Dimensione S (mm)
53780	9x12	Esagonale 10	20	57	21,5	11	17,5
53782	9x12	Esagonale 11	25	55	22,5	11	17,5
53788	9x12	Esagonale 17	82	64	31,5	13	17,5
53792	9x12	Esagonale 22	120	92	39,5	15	20
53793	9x12	Esagonale 24	120	75	40	15	20
53794	9x12	Esagonale 27	140	120	45	17	25

Cricchetto

Esagonale, Mod. CWR

Caratteristica Esagonale; Inserti intercambiabili

Compatibile con Chiave dinamometrica, serie CWR



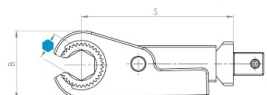
Codice	Innesto	Attacco	Coppia max (Nm)	Peso (gr)	Dimensione B (mm)	Dimensione H (mm)	Dimensione S (mm)
53795	9x12	Esagonale 10	25	95	28	13,5	51
53799	9x12	Esagonale 14	35	140	32	16	56
53802	9x12	Esagonale 17	70	205	39	20	61
53803	9x12	Esagonale 18	70	205	39	20	61
53804	9x12	Esagonale 19	70	205	39	20	61
53807	9x12	Esagonale 24	85	290	45	23	61

Cricchetto

Esagonale aperto, Mod. CWR

Caratteristica Aperto; Esagonale; Inserti intercambiabili

Compatibile con Chiave dinamometrica, serie CWR



Codice	Innesto	Attacco	Coppia max (Nm)	Peso (gr)	Dimensione B (mm)	Dimensione H (mm)	Dimensione S (mm)
53810	9x12	Esagonale 10	15	89	30	16,5	48
53811	9x12	Esagonale 11	15	89	30	16,5	48
53813	9x12	Esagonale 13	18	200	36	16,5	81
53814	9x12	Esagonale 14	18	200	36	16,5	81
53817	9x12	Esagonale 17	45	280	44	20,5	83

Cricchetto

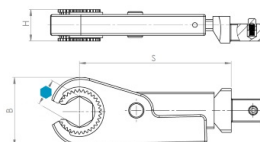
Esagonale aperto, con fondo rinforzato, Mod. CWR

Caratteristica Aperto; Con fondo rinforzato; Esagonale; Inserti intercambiabili

Compatibile con Chiave dinamometrica, serie CWR



Codice	Innesto	Attacco	Coppia max (Nm)	Peso (gr)	Dimensione B (mm)	Dimensione H (mm)	Dimensione S (mm)
53821	9x12	Esagonale 11	15	91	30	16,5	48
53822	9x12	Esagonale 12	15	91	30	16,5	48

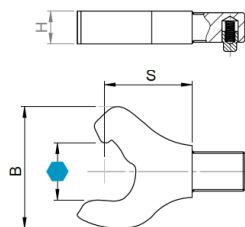


Innesto

Aperto, Mod. CWR, innesto 9x12

Caratteristica Aperto; Funzionalità di cricchetto

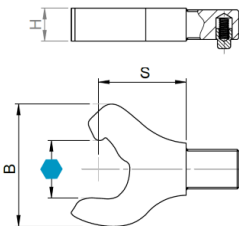
Compatibile con Chiave dinamometrica, serie CWR



Codice	Innesto	Attacco	Coppia max (Nm)	Peso (gr)	Dimensione B (mm)	Dimensione H (mm)	Dimensione S (mm)
53824	9x12	Esagonale 10	.	34	22,5	10	17,5
53825	9x12	Esagonale 11	.	39	24,5	10	21
53826	9x12	Esagonale 12	.	42	26,7	10	21
53827	9x12	Esagonale 13	.	49	30	10	23
53828	9x12	Esagonale 14	.	55	30,5	10	25,5
53829	9x12	Esagonale 15	.	60	32	10	27
53831	9x12	Esagonale 17	.	68	37	10	29
53833	9x12	Esagonale 19	.	90	41	10	33
53835	9x12	Esagonale 22	.	97	46,5	10	35
53836	9x12	Esagonale 24	.	115	50	10	37,5
53837	9x12	Esagonale 27	.	156	57	10	47,5
53838	9x12	Esagonale 30	.	182	62	10	52,5

Inserto

Aperto, Mod. CWR, innesto 14x18



Caratteristica Aperto; Funzionalità di cricchetto

Compatibile con Chiave dinamometrica, serie CWR

Codice	Innesto	Attacco	Coppia max (Nm)	Peso (gr)	Dimensione B (mm)	Dimensione H (mm)	Dimensione S (mm)
53846	14x18	Esagonale 15	.	220	50	16	41
53850	14x18	Esagonale 24	.	336	66	16	59
53851	14x18	Esagonale 32	.	388	75	16	55

Inserto

BLANK END, Mod. CWR, assemblato



Caratteristica Assemblato; Inserto per applicazioni speciali

Compatibile con Chiave dinamometrica, serie CWR

Codice	Innesto	Attacco	Coppia max (Nm)	Peso (gr)	Dimensione B (mm)	Dimensione H (mm)	Dimensione S (mm)
53857	14x18	.	.	98	30	21	13

Inserto

BLANK END, Mod. CWR, non assemblato



Caratteristica Inserto per applicazioni speciali; Non assemblato

Compatibile con Chiave dinamometrica, serie CWR

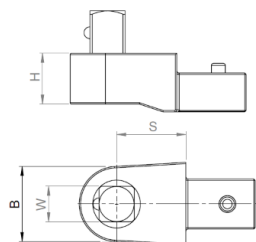
Codice	Innesto	Attacco	Coppia max (Nm)	Peso (gr)	Dimensione B (mm)	Dimensione H (mm)	Dimensione S (mm)
53853	9x12	.	.	30	23	14	9

Inserto

A gomito, Mod. CWR

Caratteristica A gomito; Quadro fisso

Compatibile con Chiave dinamometrica, serie CWR



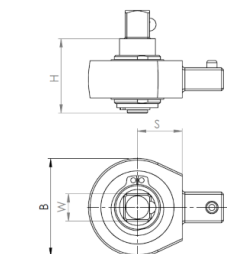
Codice	Innesto	Attacco	Coppia max (Nm)	Peso (gr)	Dimensione B (mm)	Dimensione H (mm)	Dimensione S (mm)
53859	9x12	Quadro 3/8"	80	82	20	14	17,5
53860	9x12	Quadro 1/2"	100	71	20	14	17,5
53861	14x18	Quadro 1/2"	300	203	27	18	25
53862	14x18	Quadro 3/4"	650	396	40	25	25

Inserto

A cricchetto, Mod. CWR

Caratteristica A cricchetto; Non reversibile; Quadro

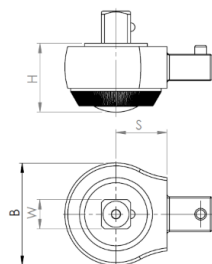
Compatibile con Chiave dinamometrica, serie CWR



Codice	Innesto	Attacco	Coppia max (Nm)	Peso (gr)	Dimensione B (mm)	Dimensione H (mm)	Dimensione S (mm)
53863	9x12	Quadro 3/8"	80	140	38	29,5	17,5
53864	9x12	Quadro 1/2"	100	180	38	29,5	17,5

Inserto

A cricchetto reversibile, attacco quadro, Mod. CWR



Caratteristica A cricchetto; Reversibile

Compatibile con Chiave dinamometrica, serie CWR

Codice	Innesto	Attacco	Coppia max (Nm)	Peso (gr)	Dimensione B (mm)	Dimensione H (mm)	Dimensione S (mm)
53866	9x12	Quadro 1/4"	50	68	27	27	17,5
53867	9x12	Quadro 3/8"	100	140	36,5	25	17,5
53868	9x12	Quadro 1/2"	120	150	33,5	37	17,5
53869	14x18	Quadro 1/2"	300	320	41	26	25
53870	14x18	Quadro 3/4"	800	865	62	32	46

Adattatore per inserto

Adattatore per innesto laterale, Mod. CWR

Caratteristica Adattatore per inserto ad incastro

Compatibile con Chiave dinamometrica, serie CWR; Inserto serie CWR ad innesto laterale

Codice	Innesto	Coppia max (Nm)	Dimensione B (mm)	Dimensione H (mm)	Dimensione S (mm)
53873	Da 9x12 ad incastro	.	22	10	21,5

Accessorio c.d.

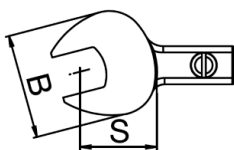
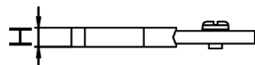
Accessori per chiavi dinamometriche



Codice	Descrizione	Compatibile con
53852	Chiave di regolazione	Chiave dinamometrica serie CWR

Inserto

Aperto, Mod. BWR 20



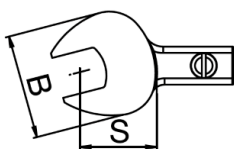
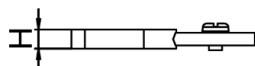
Caratteristica Aperto

Compatibile con Chiave dinamometrica, serie BWR

Codice	Innesto	Attacco	Coppia max (Nm)	Peso (gr)	Dimensione B (mm)	Dimensione H (mm)	Dimensione S (mm)
53876	.	Esagonale 8	13	25	24	5,5	17,5
53878	.	Esagonale 10	20	31	30	6	24
53881	.	Esagonale 13	40	34	33	6	25
53882	.	Esagonale 14	45	34	33	6	25
53883	.	Esagonale 15	45	34	35	6	28
53884	.	Esagonale 16	50	50	35	7	28
53885	.	Esagonale 17	60	60	38	7	30

Inserto

Aperto, Mod. BWR 100



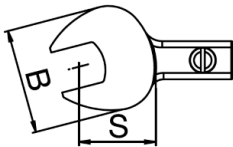
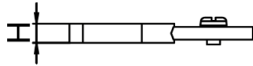
Caratteristica Aperto

Compatibile con Chiave dinamometrica, serie BWR

Codice	Innesto	Attacco	Coppia max (Nm)	Peso (gr)	Dimensione B (mm)	Dimensione H (mm)	Dimensione S (mm)
53893	.	Esagonale 14	45	75	40	7,5	25
53896	.	Esagonale 17	65	110	45	10	28
53898	.	Esagonale 19	75	115	45	10	28
53900	.	Esagonale 22	80	115	46	10	28
53901	.	Esagonale 24	100	120	46	10	32
53902	.	Esagonale 27	100	120	55	10	36

Inserto

Aperto, Mod. BWR 240



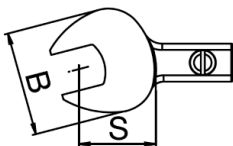
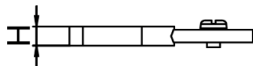
Caratteristica Aperto

Compatibile con Chiave dinamometrica, serie BWR

Codice	Innesto	Attacco	Coppia max (Nm)	Peso (gr)	Dimensione B (mm)	Dimensione H (mm)	Dimensione S (mm)
53906	.	Esagonale 19	85	210	53	10	44
53909	.	Esagonale 24	175	350	61	13	41

Inserto

Aperto, Mod. BWR 440



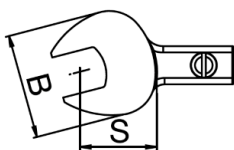
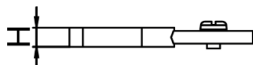
Caratteristica Aperto

Compatibile con Chiave dinamometrica, serie BWR

Codice	Innesto	Attacco	Coppia max (Nm)	Peso (gr)	Dimensione B (mm)	Dimensione H (mm)	Dimensione S (mm)
53922	.	Esagonale 41	440	685	87	20	62

Inserto

Aperto, Mod. BWR 750



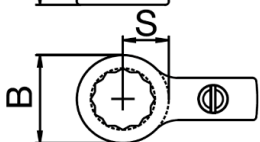
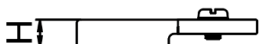
Caratteristica Aperto

Compatibile con Chiave dinamometrica, serie BWR

Codice	Innesto	Attacco	Coppia max (Nm)	Peso (gr)	Dimensione B (mm)	Dimensione H (mm)	Dimensione S (mm)
53930	.	Esagonale 36	570	860	86	17	62

Inserto

Ad anello poligonale, Mod. BWR 20



Caratteristica Ad anello poligonale

Compatibile con Chiave dinamometrica, serie BWR

Codice	Innesto	Attacco	Coppia max (Nm)	Peso (gr)	Dimensione B (mm)	Dimensione H (mm)	Dimensione S (mm)
53953	.	Esagonale 14	85	30	23	8	11,5

Inserto

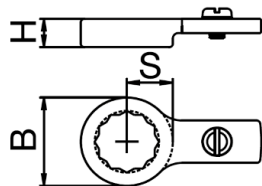
Ad anello poligonale, Mod. BWR 100



Caratteristica Ad anello poligonale

Compatibile con Chiave dinamometrica, serie BWR

Codice	Innesto	Attacco	Coppia max (Nm)	Peso (gr)	Dimensione B (mm)	Dimensione H (mm)	Dimensione S (mm)
53966	.	Esagonale 17	100	65	28	12	14
53969	.	Esagonale 21	100	70	32	12	16



Inserto

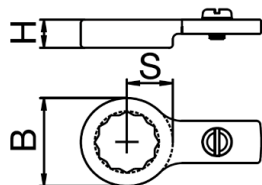
Ad anello poligonale, Mod. BWR 240



Caratteristica Ad anello poligonale

Compatibile con Chiave dinamometrica, serie BWR

Codice	Innesto	Attacco	Coppia max (Nm)	Peso (gr)	Dimensione B (mm)	Dimensione H (mm)	Dimensione S (mm)
53973	.	Esagonale 17	135	190	33	12	31
53976	.	Esagonale 21	200	210	38	12	31



Inserto

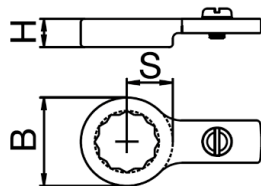
Ad anello poligonale, Mod. BWR 750



Caratteristica Ad anello poligonale

Compatibile con Chiave dinamometrica, serie BWR

Codice	Innesto	Attacco	Coppia max (Nm)	Peso (gr)	Dimensione B (mm)	Dimensione H (mm)	Dimensione S (mm)
53997	.	Esagonale 30	700	535	54	16	58



Inserto

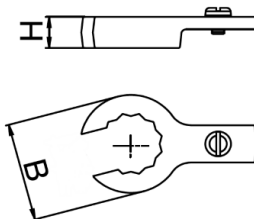
Ad anello poligonale aperto, Mod. BWR 20



Caratteristica Ad anello poligonale aperto

Compatibile con Chiave dinamometrica, serie BWR

Codice	Innesto	Attacco	Coppia max (Nm)	Peso (gr)	Dimensione B (mm)	Dimensione H (mm)	Dimensione S (mm)
54025	.	Esagonale 22	50	42	34	10	17



Cricchetto

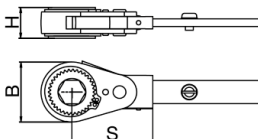
Esagonale, Mod. BWR



Caratteristica Esagonale; Inserti intercambiabili

Compatibile con Chiave dinamometrica, serie BWR

Codice	Innesto	Attacco	Coppia max (Nm)	Peso (gr)	Dimensione B (mm)	Dimensione H (mm)	Dimensione S (mm)
54028	.	Esagonale 10	25	80	28	13,5	44



Inserto

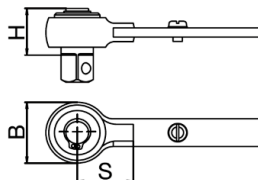
Quadro fisso, Mod. BWR



Caratteristica Quadro fisso

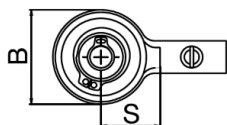
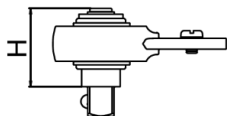
Compatibile con Chiave dinamometrica, serie BWR

Codice	Innesto	Attacco	Coppia max (Nm)	Peso (gr)	Dimensione B (mm)	Dimensione H (mm)	Dimensione S (mm)
54050	.	Quadro 3/8"	85	65	24	30	21
54052	.	Quadro 1/2"	85	75	24	35	21
54190	.	Quadro 3/4"	750	775	48	70	58
54064	.	Quadro 1"	2.000	1.700	73	70	58



Inserto

A cricchetto, Mod. BWR



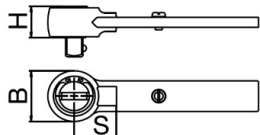
Caratteristica A cricchetto

Compatibile con Chiave dinamometrica, serie BWR

Codice	Innesto	Attacco	Coppia max (Nm)	Peso (gr)	Dimensione B (mm)	Dimensione H (mm)	Dimensione S (mm)
54073	.	Quadro 1/2"	100	285	48	40	30
54074	.	Quadro 1/2"	100	320	48	70	30
54078	.	Quadro 3/4"	750	1.250	72	70	58

Inserto

A cricchetto reversibile, Mod. BWR



Caratteristica A cricchetto; Reversibile

Compatibile con Chiave dinamometrica, serie BWR

Codice	Innesto	Attacco	Coppia max (Nm)	Peso (gr)	Dimensione B (mm)	Dimensione H (mm)	Dimensione S (mm)
54082	.	Quadro 3/8"	85	130	36	35	21
54083	.	Quadro 1/2"	85	135	36	40	21
54084	.	Quadro 3/8"	100	165	36	35	30
54085	.	Quadro 1/2"	100	175	36	40	30
54086	.	Quadro 1/2"	240	285	36	40	31
54087	.	Quadro 3/4"	440	1.100	68	56	58
54090	.	Quadro 1"	1.000	1.500	68	70	58

Accessorio c.d.

Accessorio per chiavi dinamometriche linea BWR



Codice	Descrizione	Compatibile con
54091	Chiave di serraggio	Chiave dinamometrica Mod. BWR 100 Chiave dinamometrica Mod. BWR 20 Chiave dinamometrica Mod. BWR 35
54092	Chiave di serraggio	Chiave dinamometrica Mod. BWR 240
54093	Chiave di serraggio	Chiave dinamometrica Mod. BWR 440
54094	Chiave di serraggio	Chiave dinamometrica Mod. BWR 1300 Chiave dinamometrica Mod. BWR 2000 Chiave dinamometrica Mod. BWR 750

Accessorio c.d.**Accessori per chiavi dinamometriche linea SWR**

Codice	Descrizione	Compatibile con
54192	Chiave di serraggio	Chiave dinamometrica Mod. SWR 30
54193	Chiave di serraggio	Chiave dinamometrica Mod. SWR 60
54194	Chiave di serraggio	Chiave dinamometrica Mod. SWR 110



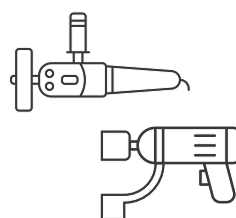
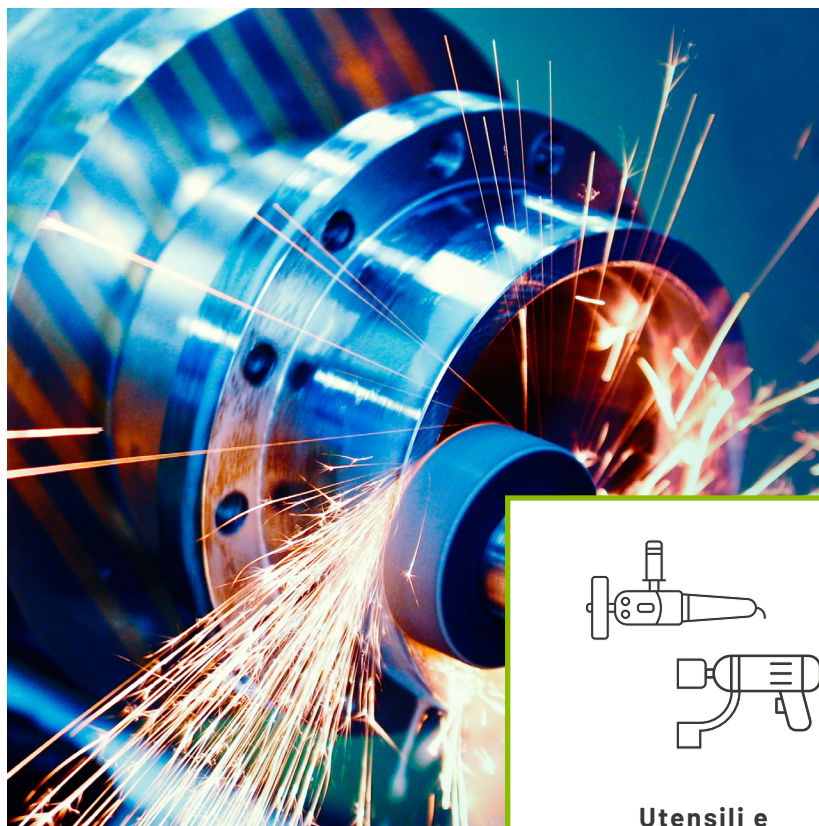
BIANCHET S.R.L.

Via La Croce, 65

33074 Vigonovo di Fontanafredda (PN)

Tel. +39 043499329 | +39 0434997335

mail: bianchet@bianchet.it



**Utensili e
attrezzatura**

BUSSOLE

Manuali

Accessori Utensili

Bussola

Bussola, attacco quadro 1/4", tipo corto



Caratteristica Impronta esagonale; Tipo corto

Attacco Quadro 1/4"

Codice	Impronta	Diametro (mm)	Lunghezza (mm)
51202	8 mm	Input 13 mm (d) Output 12,5 mm (D)	23
51204	10 mm	Input 13 mm (d) Output 15 mm (D)	23

Bussola

Bussola, attacco quadro 3/8", tipo corto



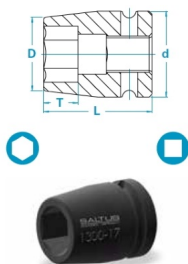
Caratteristica Impronta esagonale; Tipo corto

Attacco Quadro 3/8"

Codice	Impronta	Diametro (mm)	Lunghezza (mm)
51223	8 mm	Input 19 mm (d) Output 13,3 mm (D)	32
51224	9 mm	Input 19 mm (d) Output 14,5 mm (D)	32
51225	10 mm	Input 19 mm (d) Output 15,8 mm (D)	32
51227	12 mm	Input 19 mm (d) Output 18,3 mm (D)	32
51228	13 mm	Input 22 mm (d) Output 19,5 mm (D)	32
51232	17 mm	Input 22 mm (d) Output 24,5 mm (D)	32
51236	22 mm	Input 22 mm (d) Output 30,8 mm (D)	32

Bussola

Bussola, attacco quadro 3/8". tipo corto



Caratteristica Impronta esagonale; Tipo corto

Attacco Quadro 3/8"

Codice	Impronta	Diametro (mm)	Lunghezza (mm)
51241	7/16"	Input 19 mm (d) Output 17 mm (D)	32

Bussola

Bussola, attacco quadro 1/2", tipo corto



Caratteristica Impronta esagonale; Tipo corto

Attacco Quadro 1/2"

Codice	Impronta	Diametro (mm)	Lunghezza (mm)
51250	10 mm	Input 25 mm (d) Output 17 mm (D)	38
51251	11 mm	Input 25 mm (d) Output 18,2 mm (D)	38
51252	12 mm	Input 25 mm (d) Output 19,5 mm (D)	38
51253	13 mm	Input 25 mm (d) Output 20,7 mm (D)	38
51254	14 mm	Input 25 mm (d) Output 22 mm (D)	38
51255	15 mm	Input 30 mm (d) Output 23,2 mm (D)	38
51256	16 mm	Input 30 mm (d) Output 24,5 mm (D)	38
51257	17 mm	Input 30 mm (d) Output 25,7 mm (D)	38
51258	17 mm	Input 30 mm (d) Output 27 mm (D)	38
51259	19 mm	Input 30 mm (d) Output 28,2 mm (D)	38
51260	21 mm	Input 30 mm (d) Output 30,7 mm (D)	38
51261	22 mm	Input 30 mm (d) Output 32 mm (D)	38
51262	23 mm	Input 30 mm (d) Output 33,2 mm (D)	38
51263	24 mm	Input 30 mm (d) Output 34,5 mm (D)	38
51264	27 mm	Input 30 mm (d) Output 38,2 mm (D)	40
51265	30 mm	Input 30 mm (d) Output 42 mm (D)	42
51266	32 mm	Input 30 mm (d) Output 44,5 mm (D)	42

Bussola

Bussola, attacco quadro 1/2". tipo corto



Caratteristica Impronta esagonale; Tipo corto

Attacco Quadro 1/2"

Codice	Impronta	Diametro (mm)	Lunghezza (mm)
51279	1.1/8"	Input 30 mm (d) Output 40,7 mm (D)	42

Bussola

Bussola, attacco quadro 3/4", tipo corto



Caratteristica Impronta esagonale; Tipo corto

Attacco Quadro 3/4"

Codice	Impronta	Diametro (mm)	Lunghezza (mm)
51284	19 mm	Input 44 mm (d) Output 32,5 mm (D)	50
51285	21 mm	Input 44 mm (d) Output 35 mm (D)	50
51286	22 mm	Input 44 mm (d) Output 36,3 mm (D)	50
51287	24 mm	Input 44 mm (d) Output 38,8 mm (D)	50
51288	27 mm	Input 44 mm (d) Output 42,5 mm (D)	50
51289	30 mm	Input 44 mm (d) Output 46,3 mm (D)	53
51290	32 mm	Input 44 mm (d) Output 48,8 mm (D)	53
51292	34 mm	Input 44 mm (d) Output 51,3 mm (D)	55
51293	36 mm	Input 44 mm (d) Output 53,8 mm (D)	55
51294	41 mm	Input 44 mm (d) Output 60 mm (D)	57
51295	46 mm	Input 44 mm (d) Output 66,3 mm (D)	62
51296	50 mm	Input 54 mm (d) Output 71,3 mm (D)	62

Bussola

Bussola, attacco quadro 3/4", tipo corto



Caratteristica Impronta esagonale; Tipo corto

Attacco Quadro 3/4"

Codice	Impronta	Diametro (mm)	Lunghezza (mm)
51298	3/4"	Input 44 mm (d) Output 32,5 mm (D)	50
51300	7/8"	Input 44 mm (d) Output 36,3 mm (D)	50

Bussola

Bussola, attacco quadro 1", tipo corto



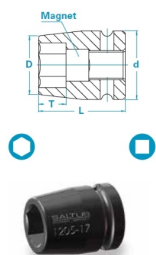
Caratteristica Impronta esagonale; Tipo corto

Attacco Quadro 1"

Codice	Impronta	Diametro (mm)	Lunghezza (mm)
51312	24 mm	Input 54 mm (d) Output 41,5 mm (D)	57
51313	27 mm	Input 54 mm (d) Output 45,3 mm (D)	57
51314	30 mm	Input 54 mm (d) Output 49 mm (D)	62
51315	32 mm	Input 54 mm (d) Output 51,5 mm (D)	62
51316	34 mm	Input 54 mm (d) Output 54 mm (D)	62
51318	36 mm	Input 54 mm (d) Output 56,5 mm (D)	62
51319	41 mm	Input 54 mm (d) Output 62,8 mm (D)	66
51320	29 mm	Input 54 mm (d) Output 69 mm (D)	70
51321	50 mm	Input 54 mm (d) Output 74 mm (D)	70
51322	55 mm	Input 54 mm (d) Output 80,3 mm (D)	75
51323	75 mm	Input 54 mm (d) Output 86,5 mm (D)	75
51324	65 mm	Input 54 mm (d) Output 92,8 mm (D)	75

Bussola

Bussola, attacco quadro 3/8", tipo corto con magnete



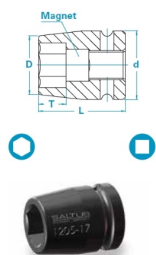
Caratteristica Impronta esagonale; Magnetico; Tipo corto

Attacco Quadro 3/8"

Codice	Impronta	Diametro (mm)	Lunghezza (mm)
51391	13 mm	Input 22 mm (d) Output 19,5 mm (D)	32
51395	17 mm	Input 22 mm (d) Output 24,5 mm (D)	32
51397	19 mm	Input 22 mm (d) Output 27 mm (D)	32
51399	22 mm	Input 22 mm (d) Output 30,8 mm (D)	32

Bussola

Bussola, attacco quadro 1/2", tipo corto con magnete



Caratteristica Impronta esagonale; Magnetico; Tipo corto

Attacco Quadro 1/2"

Codice	Impronta	Diametro (mm)	Lunghezza (mm)
51415	107mm	Input 30 mm (d) Output 25,7 mm (D)	38

Bussola

Bussola, attacco quadro 3/8", tipo corto con pareti sottili



Caratteristica Con pareti sottili; Impronta esagonale; Tipo corto

Attacco Quadro 3/8"

Codice	Impronta	Diametro (mm)	Lunghezza (mm)
51447	14 mm	Input 21,5 mm (d) Output 19,8 mm (D)	32

Bussola

Bussola, attacco quadro 1/2", tipo corto con pareti sottili



Caratteristica Con pareti sottili; Impronta esagonale; Tipo corto

Attacco Quadro 1/2"

Codice	Impronta	Diametro (mm)	Lunghezza (mm)
51480	24 mm	Input 29 mm (d) Output 33 mm (D)	38

Bussola

Bussola, attacco quadro 3/8", tipo corto



Caratteristica Impronta dodecagonale; Tipo corto

Attacco Quadro 3/8"

Codice	Impronta	Diametro (mm)	Lunghezza (mm)
51518	8 mm	Input 19 mm (d) Output 13,3 mm (D)	32
51520	10 mm	Input 19 mm (d) Output 15,8 mm (D)	32

Bussola

Bussola, attacco quadro 1/2", tipo corto



Caratteristica Impronta dodecagonale; Tipo corto

Attacco Quadro 1/2"

Codice	Impronta	Diametro (mm)	Lunghezza (mm)
51543	13 mm	Input 25 mm (d) Output 20,7 mm (D)	38
51546	16 mm	Input 30 mm (d) Output 24,5 mm (D)	38
51547	17 mm	Input 30 mm (d) Output 25,7 mm (D)	38
51548	18 mm	Input 30 mm (d) Output 27 mm (D)	38
51549	19 mm	Input 30 mm (d) Output 28,2 mm (D)	38
51551	22 mm	Input 30 mm (d) Output 32 mm (D)	38
51552	24 mm	Input 30 mm (d) Output 34,5 mm (D)	38
51553	27 mm	Input 30 mm (d) Output 38,2 mm (D)	40
51554	30 mm	Input 30 mm (d) Output 42 mm (D)	42
51555	32 mm	Input 30 mm (d) Output 44,5 mm (D)	42

Bussola

Bussola, attacco quadro 3/4", tipo corto



Caratteristica Impronta dodecagonale; Tipo corto

Attacco Quadro 3/4"

Codice	Impronta	Diametro (mm)	Lunghezza (mm)
51556	16 mm	Input 44 mm (d) Output 28,8 mm (D)	50
51558	18 mm	Input 44 mm (d) Output 31,3 mm (D)	50
51559	19 mm	Input 44 mm (d) Output 32,5 mm (D)	50
51566	36 mm	Input 44 mm (d) Output 53,8 mm (D)	53

Bussola

Bussola, attacco quadro 3/8", tipo corto con pareti sottili



Caratteristica Impronta dodecagonale; Tipo corto con pareti sottili

Attacco Quadro 3/8"

Codice	Impronta	Diametro (mm)	Lunghezza (mm)
51573	10 mm	Input 18,5 mm (d) Output 14,8 mm (D)	32
51576	13 mm	Input 21,5 mm (d) Output 18,5 mm (D)	32
51579	16 mm	Input 21,5 mm (d) Output 22,3 mm (D)	32
51580	17 mm	Input 21,5 mm (d) Output 23,5 mm (D)	32
51582	19 mm	Input 21,5 mm (d) Output 26 mm (D)	32
51584	22 mm	Input 21,5 mm (d) Output 29,8 mm (D)	32

Bussola

Bussola, attacco quadro 1/2", tipo corto con pareti sottili



Caratteristica Impronta dodecagonale; Tipo corto con pareti sottili

Attacco Quadro 1/2"

Codice	Impronta	Diametro (mm)	Lunghezza (mm)
51601	17 mm	Input 29 mm (d) Output 24,5 mm (D)	38
51603	19 mm	Input 29 mm (d) Output 26,7 mm (D)	38
51605	22 mm	Input 29 mm (d) Output 30,5 mm (D)	38

Bussola

Bussola, attacco quadro 3/8", tipo corto Surface Drive



Caratteristica Impronta esagonale; Surface Drive; Tipo corto

Attacco Quadro 3/8"

Codice	Impronta	Diametro (mm)	Lunghezza (mm)
51620	8 mm	Input 19 mm (d) Output 13,3 mm (D)	32
51622	10 mm	Input 19 mm (d) Output 15,8 mm (D)	32
51625	13 mm	Input 22 mm (d) Output 19,5 mm (D)	32
51626	14 mm	Input 22 mm (d) Output 20,8 mm (D)	32
51629	17 mm	Input 22 mm (d) Output 24,5 mm (D)	32
51631	19 mm	Input 22 mm (d) Output 27 mm (D)	32
51633	22 mm	Input 22 mm (d) Output 30,8 mm (D)	32

Bussola

Bussola, attacco quadro 1/2", tipo corto Surface Drive



Caratteristica Impronta esagonale; Surface Drive; Tipo corto

Attacco Quadro 1/2"

Codice	Impronta	Diametro (mm)	Lunghezza (mm)
51634	10 mm	Input 25 mm (d) Output 17 mm (D)	38
51640	16 mm	Input 30 mm (d) Output 24,5 mm (D)	38
51641	17 mm	Input 30 mm (d) Output 25,7 mm (D)	38
51643	19 mm	Input 30 mm (d) Output 28,2 mm (D)	38
51646	24 mm	Input 30 mm (d) Output 34,5 mm (D)	38

Bussola

Bussola, attacco quadro 3/4", tipo corto Surface Drive



Caratteristica Impronta esagonale; Surface Drive; Tipo corto

Attacco Quadro 3/4"

Codice	Impronta	Diametro (mm)	Lunghezza (mm)
51652	19 mm	Input 44 mm (d) Output 32,5 mm (D)	50
51654	22 mm	Input 44 mm (d) Output 36,3 mm (D)	50
51656	27 mm	Input 44 mm (d) Output 42,5 mm (D)	50

Bussola

Bussola, attacco quadro 1", tipo corto Surface Drive



Caratteristica Impronta esagonale; Surface Drive; Tipo corto

Attacco Quadro 1"

Codice	Impronta	Diametro (mm)	Lunghezza (mm)
51665	30 mm	Input 54 mm (d) Output 49 mm (D)	62

Bussola

Bussola, attacco quadro 3/8", tipo corto Surface Drive con guaina protettiva



Caratteristica Impronta esagonale; Surface Drive; Tipo corto con guaina protettiva

Attacco Quadro 3/8"

Codice	Impronta	Diametro (mm)	Lunghezza (mm)
51673	10 mm	Input 22 mm (d) Output 18,8 mm (D)	32

Bussola

Bussola, attacco quadro 3/8", tipo corto guidato Surface Drive



Caratteristica Guidata; Impronta esagonale; Surface Drive; Tipo corto

Attacco Quadro 3/8"

Codice	Impronta	Diametro (mm)	Lunghezza (mm)
51696	8 mm	Input 19 mm (d) Output 13,3 mm (D)	50
51702	17 mm	Input 22 mm (d) Output 24,5 mm (D)	50

Bussola

Bussola, attacco quadro 1/2", tipo corto per viti Torx



Caratteristica Adatto per viti Torx; Tipo corto

Attacco Quadro 1/2"

Codice	Impronta	Diametro (mm)	Lunghezza (mm)
51725	E10	Input 25 mm (d) Output 14,2 mm (D)	38
51726	E12	Input 25 mm (d) Output 15,2 mm (D)	38
51727	E14	Input 25 mm (d) Output 18,2 mm (D)	38
51728	E16	Input 25 mm (d) Output 19,2 mm (D)	38
51729	E18	Input 25 mm (d) Output 22,2 mm (D)	38
51730	E20	Input 30 mm (d) Output 24,2 mm (D)	38

Bussola

Bussola, attacco quadro 3/8", tipo semi lungo con pareti sottili



Caratteristica Con pareti sottili; Impronta esagonale; Tipo semi-lungo

Attacco Quadro 3/8"

Codice	Impronta	Diametro (mm)	Lunghezza (mm)
51745	8 mm	Input 18,5 mm (d) Output 12,3 mm (D)	50
51747	10 mm	Input 18,5 mm (d) Output 14,8 mm (D)	50
51750	13 mm	Input 21,5 mm (d) Output 18,5 mm (D)	50
51754	17 mm	Input 21,5 mm (d) Output 23,5 mm (D)	50
51760	24 mm	Input 21,5 mm (d) Output 32,3 mm (D)	50

Bussola

Bussola, attacco quadro 1/2", tipo semi lungo con pareti sottili



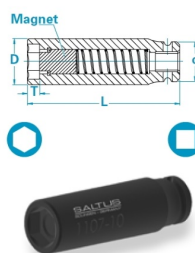
Caratteristica Con pareti sottili; Impronta esagonale; Tipo semi-lungo

Attacco Quadro 1/2"

Codice	Impronta	Diametro (mm)	Lunghezza (mm)
51761	10 mm	Input 24 mm (d) Output 15,5 mm (D)	60
51765	13 mm	Input 24 mm (d) Output 19,2 mm (D)	60
51771	19 mm	Input 29 mm (d) Output 26,7 mm (D)	60

Bussola

Bussola, attacco quadro 3/8", tipo semi lungo con magnete montato su molla



Caratteristica Con magnete montato su molla; Impronta esagonale; Tipo semi-lungo

Attacco Quadro 3/8"

Codice	Impronta	Diametro (mm)	Lunghezza (mm)
51788	13 mm	Input 22 mm (d) Output 19,5 mm (D)	50

Bussola

Bussola, attacco quadro 1/4", tipo lungo



Caratteristica Impronta esagonale; Tipo lungo

Attacco Quadro 1/4"

Codice	Impronta	Diametro (mm)	Lunghezza (mm)
51799	10 mm	Input 13 mm (d) Output 15 mm (D)	48

Bussola

Bussola, attacco quadro 3/8", tipo lungo



Caratteristica Impronta esagonale; Tipo lungo

Attacco Quadro 3/8"

Codice	Impronta	Diametro (mm)	Lunghezza (mm)
51803	8 mm	Input 19 mm (d) Output 13,3 mm (D)	80
51805	10 mm	Input 19 mm (d) Output 15,8 mm (D)	80
51808	13 mm	Input 22 mm (d) Output 19,5 mm (D)	80

Bussola

Bussola, attacco quadro 1/2", tipo lungo



Caratteristica	Impronta esagonale; Tipo lungo			
Attacco	Quadro 1/2"			
Codice	Impronta	Diametro (mm)		Lunghezza (mm)
51827	10 mm	Input 25 mm (d)	Output 17 mm (D)	80
51830	13 mm	Input 25 mm (d)	Output 20,7 mm (D)	80
51839	24 mm	Input 30 mm (d)	Output 34,5 mm (D)	80
51840	27 mm	Input 30 mm (d)	Output 38,2 mm (D)	80

Bussola

Bussola, attacco quadro 3/4", tipo lungo



Caratteristica	Impronta esagonale; Tipo lungo			
Attacco	Quadro 3/4"			
Codice	Impronta	Diametro (mm)		Lunghezza (mm)
51858	19 mm	Input 44 mm (d)	Output 32,5 mm (D)	100
51860	22 mm	Input 44 mm (d)	Output 36,3 mm (D)	100
51861	24 mm	Input 44 mm (d)	Output 36,8 mm (D)	100
51862	27 mm	Input 44 mm (d)	Output 42,5 mm (D)	100
51863	30 mm	Input 44 mm (d)	Output 46,3 mm (D)	100

Bussola

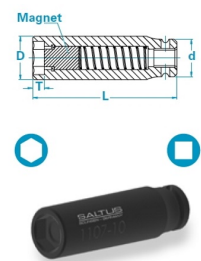
Bussola, attacco quadro 1", tipo lungo



Caratteristica	Impronta esagonale; Tipo lungo			
Attacco	Quadro 1"			
Codice	Impronta	Diametro (mm)		Lunghezza (mm)
51886	32 mm	Input 54 mm (d)	Output 51,5 mm (D)	108

Bussola

Bussola, attacco quadro 3/8", tipo lungo con magnete montato su molla



Caratteristica	Con magnete montato su molla; Impronta esagonale; Tipo lungo			
Attacco	Quadro 3/8"			
Codice	Impronta	Diametro (mm)		Lunghezza (mm)
51902	8 mm	Input 19 mm (d)	Output 13,3 mm (D)	80
51908	16 mm	Input 22 mm (d)	Output 23,3 mm (D)	80
51909	17 mm	Input 22 mm (d)	Output 24,5 mm (D)	80

Bussola

Bussola, attacco quadro 3/8", tipo lungo Surface Drive



Caratteristica	Impronta esagonale; Surface Drive; Tipo lungo		
Attacco	Quadro 3/8"		
Codice	Impronta	Diametro (mm)	Lunghezza (mm)
52032	12 mm	Input 19 mm (d) Output 18,3 mm (D)	80

Bussola

Bussola, attacco quadro 3/4", tipo lungo Surface Drive



Caratteristica	Impronta esagonale; Surface Drive; Tipo lungo		
Attacco	Quadro 3/4"		
Codice	Impronta	Diametro (mm)	Lunghezza (mm)
52057	17 mm	Input 44 mm (d) Output 30 mm (D)	100
52063	27 mm	Input 44 mm (d) Output 42,5 mm (D)	100

Bussola

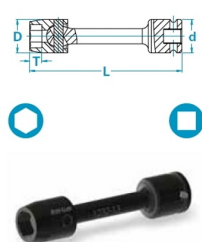
Bussola, attacco quadro 1/2", tipo lungo guidato Surface Drive



Caratteristica	Guidata; Impronta dodecagonale; Surface Drive; Tipo lungo		
Attacco	Quadro 1/2"		
Codice	Impronta	Diametro (mm)	Lunghezza (mm)
52086	10 mm	Input 25 mm (d) Output 17 mm (D)	100

Bussola

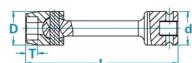
Bussola, attacco quadro 3/8", tipo lungo



Caratteristica	Impronta esagonale; Tipo lungo		
Attacco	Quadro 3/8"		
Codice	Impronta	Diametro (mm)	Lunghezza (mm)
52125	10 mm	Input 19 mm (d) Output 18 mm (D)	150

Bussola

Bussola, attacco quadro 1/2", tipo lungo



Caratteristica Impronta esagonale; Tipo lungo

Attacco Quadro 1/2"

Codice	Impronta	Diametro (mm)	Lunghezza (mm)
52146	13 mm	Input 25 mm (d) Output 23,8 mm (D)	100
52153	16 mm	Input 30 mm (d) Output 29,4 mm (D)	150
52155	17 mm	Input 30 mm (d) Output 29,4 mm (D)	150
52159	19 mm	Input 30 mm (d) Output 32,2 mm (D)	150

Chiave a bussola

Chiave a bussola, attacco quadro 3/8"



Attacco Quadro 3/8"

Caratteristica Esagono maschio; Impronta esagonale

Codice	Impronta	Diametro (mm)	Lunghezza (mm)
52171	4 mm	Input 19 mm (d)	50
52172	5 mm	Input 19 mm (d)	50
52173	6 mm	Input 19 mm (d)	50
52174	7 mm	Input 19 mm (d)	50
52175	8 mm	Input 19 mm (d)	50
52176	10 mm	Input 19 mm (d)	50

Chiave a bussola

Chiave a bussola, attacco quadro 1/2"



Attacco Quadro 1/2"

Caratteristica Esagono maschio; Impronta esagonale

Codice	Impronta	Diametro (mm)	Lunghezza (mm)
52177	6 mm	Input 25 mm (d)	42
52178	7 mm	Input 25 mm (d)	42
52179	8 mm	Input 25 mm (d)	42
52180	10 mm	Input 25 mm (d)	44

Chiave a bussola

Chiave a bussola, attacco quadro 3/4"



Attacco Quadro 3/4"

Caratteristica Esagono maschio; Impronta esagonale

Codice	Impronta	Diametro (mm)	Lunghezza (mm)
52185	14 mm	Input 44 mm (d)	62
52186	17 mm	Input 44 mm (d)	62

Chiave a bussola

Chiave a bussola, attacco quadro 1"



Attacco	Quadro 1"		
Caratteristica	Esagono maschio; Impronta esagonale		
Codice	Impronta	Diametro (mm)	Lunghezza (mm)
52191	19 mm	Input 54 mm (d)	90
52192	22 mm	Input 54 mm (d)	90
52195	30 mm	Input 54 mm (d)	90

Chiave a bussola

Chiave a bussola, attacco quadro 3/8", per viti Torx



Attacco	Quadro 3/8"		
Caratteristica	Per viti Torx		
Codice	Impronta	Diametro (mm)	Lunghezza (mm)
52196	T30	Input 19 mm (d)	50
52206	T50	Input 22 mm (d)	100
52209	T55	Input 22 mm (d)	100

Chiave a bussola

Chiave a bussola, attacco quadro 1/2", per viti Torx



Attacco	Quadro 1/2"		
Caratteristica	Per viti Torx		
Codice	Impronta	Diametro (mm)	Lunghezza (mm)
52211	T30	Input 25 mm (d)	60
52214	T40	Input 25 mm (d)	60
52217	T45	Input 25 mm (d)	60
52220	T50	Input 25 mm (d)	60
52223	T55	Input 27 mm (d)	60
52224	T55	Input 27 mm (d)	100

Chiave a bussola

Chiave a bussola, attacco quadro 3/8", per viti XZN



Attacco	Quadro 3/8"		
Caratteristica	Per viti XZN		
Codice	Impronta	Diametro (mm)	Lunghezza (mm)
52254	6 mm	Input 19 mm (d)	50
52256	8 mm	Input 19 mm (d)	50

Porta inserti

Supporto bit, attacco quadro 3/8", per bits esagonali intercambiabili



Caratteristica	Impronta esagonale; Per bits esagonali intercambiabili		
Attacco	Quadro 3/8"		
Codice	Impronta	Diametro (mm)	Lunghezza tot. (mm)
52270	11 mm	Input 22 mm (d) Output 22 mm (D)	32

Porta inserti

Supporto bit, attacco quadro 1/2", per bits esagonali intercambiabili



Caratteristica	Impronta esagonale; Per bits esagonali intercambiabili		
Attacco	Quadro 1/2"		
Codice	Impronta	Diametro (mm)	Lunghezza tot. (mm)
52271	11 mm	Input 30 mm (d) Output 22 mm (D)	38

Porta inserti

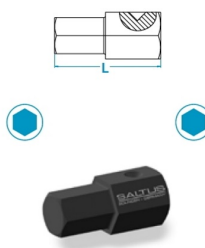
Supporto bit, attacco quadro 3/4", per bits esagonali intercambiabili



Caratteristica	Impronta esagonale; Per bits esagonali intercambiabili		
Attacco	Quadro 3/4"		
Codice	Impronta	Diametro (mm)	Lunghezza tot. (mm)
52272	16 mm	Input 44 mm (d) Output 32 mm (D)	52

Inserto

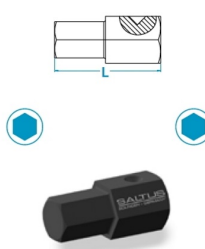
Bit, attacco esagonale 11 mm



Attacco	Esagonale 11 mm		
Caratteristica	Impronta esagonale		
Compatibile con	Supporto bit con guida esagonale		
Codice	Impronta	Lunghezza (mm)	
52276		5 mm	35
52277		6 mm	35
52281		12 mm	35

Inserto

Bit, attacco esagonale 16 mm



Attacco	Esagonale 16 mm		
Caratteristica	Impronta esagonale		
Compatibile con	Supporto bit con guida esagonale		
Codice	Impronta	Lunghezza (mm)	
52285		10 mm	40

Inserto

Bit, attacco esagonale 11 mm, per viti Torx



Attacco	Esagonale 11 mm
Caratteristica	Per viti Torx
Compatibile con	Supporto bit con guida esagonale

Codice	Impronta	Lunghezza (mm)
52298	T30	35

Prolunga per bussola

Prolunga con foro per bussola, attacco quadro 3/8"



Caratteristica	D. Input 22 mm (d); Estensione con foro
Attacco	Quadro 3/8"
Impronta	Quadra 3/8"

Codice	Lunghezza (mm)
52324	75
52325	100
52326	125

Prolunga per bussola

Prolunga con foro per bussola, attacco quadro 1/2"



Caratteristica	D. Input 30 mm (d); Estensione con foro
Attacco	Quadro 1/2"
Impronta	Quadra 1/2"

Codice	Lunghezza (mm)
52332	125

Prolunga per bussola

Prolunga con foro per bussola, attacco quadro 3/4"



Caratteristica	D. Input 44 mm (d); Estensione con foro
Attacco	Quadro 3/4"
Impronta	Quadra 3/4"

Codice	Lunghezza (mm)
52336	125
52337	175
52339	330

Prolunga per bussola



Prolunga con foro per bussola, attacco quadro 1"

Caratteristica	D. Input 54 mm (d); Estensione con foro
Attacco	Quadro 1"
Impronta	Quadra 1"

Codice	Lunghezza (mm)
52340	175
52341	250
52342	330

Prolunga per bussola



Prolunga con perno per bussola, attacco quadro 3/8"

Caratteristica	D. Input 22 mm (d); Estensione con perno
Attacco	Quadro 3/8"
Impronta	Quadra 3/8"

Codice	Lunghezza (mm)
52352	75
52353	100
52354	125

Prolunga per bussola

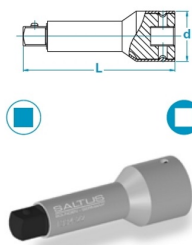


Prolunga con perno per bussola, attacco quadro 1/2"

Caratteristica	D. Input 30 mm (d); Estensione con perno
Attacco	Quadro 1/2"
Impronta	Quadra 1/2"

Codice	Lunghezza (mm)
52358	75
52360	125
52363	250

Prolunga per bussola



Prolunga con guaina protettiva per bussola, attacco quadro 3/8"

Caratteristica	D. Input 26,2 mm (d); Estensione con guaina protettiva
Attacco	Quadro 3/8"
Impronta	Quadra 3/8"

Codice	Lunghezza (mm)
52365	100

Prolunga per bussola

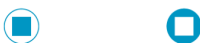
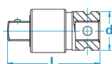


Prolunga con guaina protettiva per bussola, attacco quadro 1/2"

Caratteristica	D. Input 34,2 mm (d); Estensione con guaina protettiva
Attacco	Quadro 1/2"
Impronta	Quadra 1/2"

Codice	Lunghezza (mm)
52370	75
52374	200

Adattatore

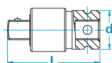


Adattatore a cambio rapido per bussola, attacco quadro 3/8"

Attacco	Quadro 3/8"
Caratteristica	Adattatore a cambio rapido; D. Input 19 mm (d); Impronta quadra

Codice	Impronta	Lunghezza (mm)
52386	3/8"	45

Adattatore

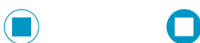
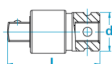


Adattatore a cambio rapido per bussola, attacco quadro 1/2"

Attacco	Quadro 1/2"
Caratteristica	Adattatore a cambio rapido; D. Input 25 mm (d); Impronta quadra

Codice	Impronta	Lunghezza (mm)
52387	1/2"	60

Adattatore

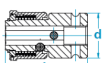


Adattatore a cambio rapido per bussola, attacco quadro 3/4"

Attacco	Quadro 3/4"
Caratteristica	Adattatore a cambio rapido; D. Input 44 mm (d); Impronta quadra

Codice	Impronta	Lunghezza (mm)
52389	3/4"	75

Adattatore



Adattatore a cambio rapido per bussola, attacco quadro 3/8"

Attacco	Quadro 3/8"
Caratteristica	Adattatore a cambio rapido; Impronta esagonale

Codice	Impronta	Lunghezza (mm)
52391	1/4"	45
52392	1/4"	46
52393	5/16"	39,5
52394	7/16"	45

Adattatore

Adattatore con foro per bussola, attacco quadro 3/8"



Attacco Quadro 3/8"

Caratteristica Adattatore con foro; Impronta quadra

Codice	Impronta	Lunghezza (mm)
52400	1/2"	32,5

Adattatore

Adattatore con foro per bussola, attacco quadro 1/2"



Attacco Quadro 1/2"

Caratteristica Adattatore con foro; Impronta quadra

Codice	Impronta	Lunghezza (mm)
52401	3/8"	36
52403	3/4"	44

Adattatore

Adattatore con foro per bussola, attacco quadro 5/8"



Attacco Quadro 5/8"

Caratteristica Adattatore con foro; Impronta quadra

Codice	Impronta	Lunghezza (mm)
52404	1/2"	46

Adattatore

Adattatore con foro per bussola, attacco quadro 3/4"



Attacco Quadro 3/4"

Caratteristica Adattatore con foro; Impronta quadra

Codice	Impronta	Lunghezza (mm)
52405	1/2"	52
52407	1"	62

Adattatore

Adattatore con foro per bussola, attacco quadro 1"



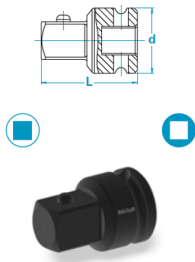
Attacco Quadro 1"

Caratteristica Adattatore con foro; Impronta quadra

Codice	Impronta	Lunghezza (mm)
52408	3/4"	66,5

Adattatore

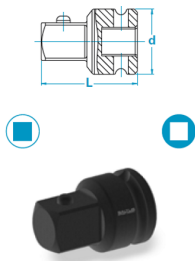
Adattatore con perno per bussola, attacco quadro 3/8"



Attacco	Quadro 3/4"		
Caratteristica	Adattatore con perno; Impronta quadra		
Codice	Impronta	Lunghezza (mm)	
52412	1/4"	25	
52413	1/2"	32,5	

Adattatore

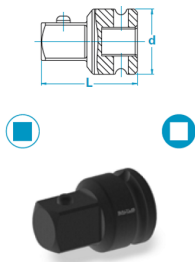
Adattatore con perno per bussola, attacco quadro 1/2"



Attacco	Quadro 1/2"		
Caratteristica	Adattatore con perno; Impronta quadra		
Codice	Impronta	Lunghezza (mm)	
52414	3/8"	36	

Adattatore

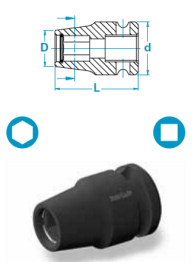
Adattatore con perno per bussola, attacco quadro 3/4"



Attacco	Quadro 3/4"		
Caratteristica	Adattatore con perno; Impronta quadra		
Codice	Impronta	Lunghezza (mm)	
52415	1/2"	52	

Adattatore

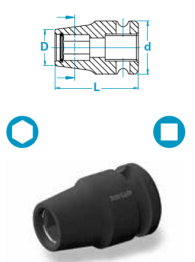
Adattatore per bussola, attacco quadro 3/8"



Attacco	Quadro 3/8"		
Caratteristica	Impronta quadra		
Codice	Impronta	Lunghezza (mm)	
52418	5/16"	30	

Adattatore

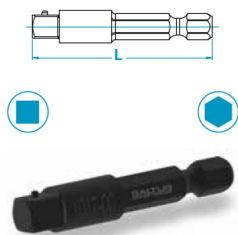
Adattatore per bussola, attacco quadro 1/2"



Attacco	Quadro 1/2"		
Caratteristica	Impronta quadra		
Codice	Impronta	Lunghezza (mm)	
52419	1/4"	25	

Adattatore

Adattatore, attacco esagonale 1/4"



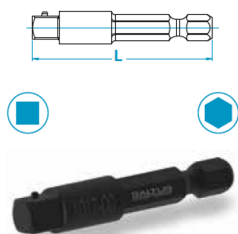
Attacco Esagonale 1/4"

Caratteristica Impronta quadra

Codice	Impronta	Lunghezza (mm)
52421	1/4"	50
52423	1/4"	100
52424	1/4"	150
52425	3/8"	50
52426	3/8"	75
52427	3/8"	100

Adattatore

Adattatore, attacco esagonale 7/16"



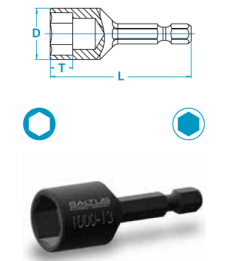
Attacco Esagonale 7/16"

Caratteristica Impronta quadra

Codice	Impronta	Lunghezza (mm)
52428	3/8"	70
52431	1/2"	70

Chiave a bussola

Chiave a bussola, attacco esagonale 1/4"



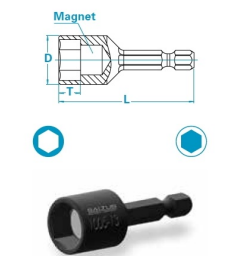
Attacco Esagonale 1/4"

Caratteristica Impronta esagonale

Codice	Impronta	Diametro (mm)	Lunghezza (mm)
52434	5,5 mm	Output 9	50
52440	8 mm	Output 12,7	75
52444	10 mm	Output 14,2	50

Chiave a bussola

Chiave a bussola con magnete, attacco esagonale 1/4"



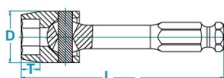
Attacco Esagonale 1/4"

Caratteristica Con magnete; Impronta esagonale

Codice	Impronta	Diametro (mm)	Lunghezza (mm)
52484	8 mm	Output 12,7	75
52487	10 mm	Output 14,2	50
52488	10 mm	Output 14,5	75
52490	10 mm	Output 14,5	150
52493	18 mm	Output 18	50
52494	18 mm	Output 18	75

Chiave a bussola

Chiave a bussola. attacco esagonale 7/16"



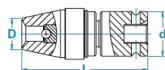
Attacco Esagonale 7/16"

Caratteristica Impronta esagonale

Codice	Impronta	Diametro (mm)	Lunghezza (mm)
52552	18 mm	Output 30	150

Bussola

Bussola per chiodi filettati con flangia di sicurezza, attacco quadro 3/8"



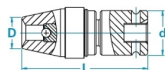
Caratteristica Con flangia di sicurezza; Impronta tonda

Attacco Quadro 3/8"

Codice	Impronta	Diametro (mm)	Lunghezza (mm)
52566	M6	Input 22 mm (d) Output 13 mm (D)	71
52567	M8	Input 22 mm (d) Output 15 mm (D)	73
52568	M10	Input 22 mm (d) Output 17 mm (D)	75
52569	M12	Input 22 mm (d) Output 19 mm (D)	77

Bussola

Bussola per chiodi filettati con flangia di sicurezza, attacco quadro 1/2"



Caratteristica Con flangia di sicurezza; Impronta tonda

Attacco Quadro 1/2"

Codice	Impronta	Diametro (mm)	Lunghezza (mm)
52572	M8	Input 30 mm (d) Output 15 mm (D)	81
52573	M10	Input 30 mm (d) Output 17 mm (D)	83
52574	M12	Input 30 mm (d) Output 19 mm (D)	85

Inserto

Bit Philips, stile C 6.3



Attacco Esagonale 1/4"; Stile C 6,3

Caratteristica Tipo Philips

Codice	Impronta	Lunghezza (mm)
52641	PH2	25
52642	PH3	25

Inserto

Bit a brugola, stile C 6.3

Attacco Esagonale 1/4"; Stile C 6,3

Caratteristica Tipo a brugola



Codice	Impronta	Lunghezza (mm)
52947	2 mm	25
52948	2,5 mm	25
52949	3 mm	25
52950	4 mm	25
52951	5 mm	25
52952	6 mm	25

Inserto

Bit Torx, stile C 6.3

Attacco Esagonale 1/4"; Stile C 6,3

Caratteristica Tipo Torx



Codice	Impronta	Lunghezza (mm)
52957	TX10	25
52958	TX15	25
52959	TX20	25
52960	TX25	25
52961	TX27	25
52962	TX30	25
52963	TX40	25

Inserto

Bit Pozidriv, stile C 6.3

Attacco Esagonale 1/4"; Stile C 6,3

Caratteristica Tipo Pozidriv



Codice	Impronta	Lunghezza (mm)
52965	PZ2	25

Inserto

Bit a brugola, stile C 8

Attacco Esagonale 5/16"; Stile C 8

Caratteristica Tipo a brugola



Codice	Impronta	Lunghezza (mm)
46412	5 mm	34
46413	6 mm	25
46415	8 mm	25
46416	10 mm	25

Inserto **Bit a taglio, attacco esagonale 3 mm**



Attacco	Esagonale 3 mm		
Caratteristica	Tipo a taglio		
Codice	Impronta	Lunghezza (mm)	
52967	0,3 x 1,8 mm	50	
52968	0,4 x 2 mm	50	

Inserto **Bit Philips, attacco esagonale 3 mm**



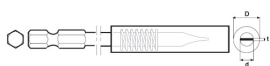
Attacco	Esagonale 3 mm		
Caratteristica	Tipo Philips		
Codice	Impronta	Lunghezza (mm)	
52969	PH0	50	
52970	PH1	50	

Inserto **Bit a taglio, stile E 6.3**



Attacco	Esagonale 1/4"; Stile E 6,3		
Caratteristica	Tipo a taglio		
Codice	Impronta	Lunghezza (mm)	
52972	3,9 x 0,8 mm	49	
52977	7,9 x 1,2 mm	49	
52978	9,1 x 1,3 mm	49	
52980	3,9 x 0,8 mm	76	

Inserto **Bit a taglio con guida, stile E 6.3**



Attacco	Esagonale 1/4"; Stile E 6,3		
Caratteristica	Con guida; Tipo a taglio		
Codice	Impronta	Lunghezza (mm)	
52982	0,9 x 4,9 mm (t x d) D. esterno 9,5 mm (D)	95	
33665	1,3 x 10 mm (t x d) D. esterno 15,9 mm (D)	95	

Inserto

Bit a brugola, stile E 6.3

Attacco Esagonale 1/4"; Stile E 6,3

Caratteristica Tipo a brugola



Codice	Impronta	Lunghezza (mm)
53434	2 mm	49
53435	2,5 mm	49
48356	3 mm	49
53436	4 mm	49
53437	5 mm	49
35691	6,35 mm	49
35690	8 mm	49

Inserto

Bit Philips, stile E 6.3

Attacco Esagonale 1/4"; Stile E 6,3

Caratteristica Tipo Philips



Codice	Impronta	Lunghezza (mm)
53440	PH00	50
53441	PH0	50
53442	PH1	50
53443	PH1	70
53445	PH1	152
53446	PH2	50
53447	PH2	70
53448	PH2	89
53449	PH2	152
53450	PH3	50

Inserto

Bit Torx, stile E 6.3

Attacco Esagonale 1/4"; Stile E 6,3

Caratteristica Tipo Torx



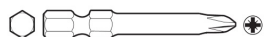
Codice	Impronta	Lunghezza (mm)
53455	TX8	49
53456	TX8	90
53457	TX9	49
53458	TX9	90
53459	TX10	49
53460	TX10	90
53461	TX15	49
53462	TX15	90
53463	TX20	49
53464	TX20	90
49809	TX25	49
53465	TX25	90
53466	TX27	49
53467	TX27	90
52609	TX30	49
53468	TX30	90
53469	TX40	90

Inserto

Bit Pozidriv, stile E 6.3

Attacco Esagonale 1/4"; Stile E 6,3

Caratteristica Tipo Pozidriv



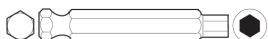
Codice	Impronta	Lunghezza (mm)
53470	PZ0	50
53472	PZ1	50
53475	PZ2	50

Inserto

Bit a brugola, stile E 11.2

Attacco Esagonale 7/16"; Stile E 11.2

Caratteristica Tipo a brugola



Codice	Impronta	Lunghezza (mm)
53480	6 mm	70
53481	8 mm	70
53482	10 mm	70

Supporto **Supporto bit magnetico, stile E 6.3**

Attacco Femmina 1/4"

Caratteristica D. 11,1 mm (D); Magnetico; Tipo a brugola

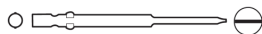


Codice	Impronta	Lunghezza (mm)
53483	Esagonale 1/4" Stile E 6,3	75
53484	Esagonale 1/4" Stile E 6,3	102
53485	Esagonale 1/4" Stile E 6,3	150,2

Inserto **Bit a taglio, con gambo ad ala**

Attacco 4 mm

Caratteristica Con gambo ad ala; Tipo a taglio



Codice	Impronta	Lunghezza (mm)
53487	0,28 x 1,3 mm	60
53488	0,3 x 1,7 mm	60
53489	0,3 x 2 mm	60
53490	0,3 x 2,5 mm	60

Inserto **Bit Philips, con gambo ad ala**

Attacco 4 mm

Caratteristica Con gambo ad ala; Tipo Philips

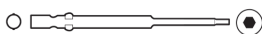


Codice	Impronta	Lunghezza (mm)
53491	PH00	40
53492	PH0	40
53494	PH1	40
53495	PH2	40

Inserto **Bit a brugola, con gambo ad ala**

Attacco 4 mm

Caratteristica Con gambo ad ala; Tipo a brugola

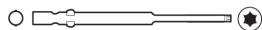


Codice	Impronta	Lunghezza (mm)
53496	1,2 mm	60
53497	2 mm	60
53498	2,5 mm	60
53499	3 mm	60

Inserto Bit Torx, con gambo ad ala

Attacco 4 mm

Caratteristica Con gambo ad ala; Tipo Torx

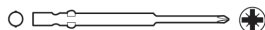


Codice	Impronta	Lunghezza (mm)
53500	TX1	40
53501	TX2	60
53503	TX3	60

Inserto Bit Pozidriv, con gambo ad ala

Attacco 4 mm

Caratteristica Con gambo ad ala; Tipo Pozidriv



Codice	Impronta	Lunghezza (mm)
53493	PZ0	60
53505	PZ1	60
53506	PZ2	60

Inserto Bit a taglio, con guida a mezzaluna

Attacco 4 mm

Caratteristica A mezzaluna; Tipo a taglio



Codice	Impronta	Lunghezza (mm)
53507	2 x 0,3 mm	44
53508	2,5 x 0,3 mm	44
53509	3 x 0,4 mm	44
53510	4 x 0,5 mm	44

Inserto Bit Philips, con guida a mezzaluna

Attacco 4 mm

Caratteristica A mezzaluna; Tipo Philips



Codice	Impronta	Lunghezza (mm)
53511	PH00	64
53512	PH0	44
53513	PH0	64
53514	PH1	64
53515	PH2	44
53516	PH2	64

Inserto **Bit a brugola, con guida a mezzaluna**

Attacco 4 mm

Caratteristica A mezzaluna; Tipo a brugola



Codice	Impronta	Lunghezza (mm)
53517	1,5 mm	44
53518	2 mm	44
53519	2,5 mm	44
53520	3 mm	44

Inserto **Bit Torx, con guida a mezzaluna**

Attacco 4 mm

Caratteristica A mezzaluna; Tipo Torx



Codice	Impronta	Lunghezza (mm)
53523	TX5	64
53524	TX6	44
53525	TX6	64
53526	TX8	44
53527	TX8	64
53528	TX10	64

Inserto **Bit Pozidriv, con guida a mezzaluna**

Attacco 4 mm

Caratteristica A mezzaluna; Tipo Pozidriv



Codice	Impronta	Lunghezza (mm)
53529	PZO	44

Adattatore **Adattatore**

Caratteristica Per bit con gambo a mezzaluna

Codice	Impronta	Lunghezza (mm)
53531	Mezzaluna 4 mm	.

Chiave a bussola **Chiave a bussola, attacco quadro 1/4"**

Attacco Quadro 1/4"

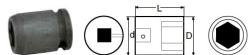
Caratteristica Impronta quadra



Codice	Impronta	Diametro (mm)	Lunghezza (mm)
48404	6 mm	d. 13 D. 9,5	25

Chiave a bussola

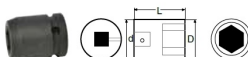
Chiave a bussola, attacco quadro 3/8"



Attacco	Quadro 3/8"			
Caratteristica	Impronta quadra			
Codice	Impronta	Diametro (mm)		Lunghezza (mm)
48390	8 mm	D. 14	d. 19	30
48393	10 mm	D. 16	d. 19	30
48396	13 mm	d. 19	D. 22	30

Chiave a bussola

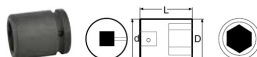
Chiave a bussola, attacco quadro 1/2"



Attacco	Quadro 1/2"			
Caratteristica	Impronta quadra			
Codice	Impronta	Diametro (mm)		Lunghezza (mm)
48421	17 mm	D. 26	d. 30	38
35046	22 mm	d. 30	D. 32	38
48424	24 mm	d. 30	D. 35	45

Chiave a bussola

Chiave a bussola, attacco quadro 3/4"



Attacco	Quadro 3/4"			
Caratteristica	Impronta quadra			
Codice	Impronta	Diametro (mm)		Lunghezza (mm)
48427	18 mm	D. 32	d. 44	5
48432	27 mm	D. 43	d. 44	54

Chiave a bussola

Chiave a bussola, attacco quadro 1"



Attacco	Quadro 1"			
Caratteristica	Impronta quadra			
Codice	Impronta	Diametro (mm)		Lunghezza (mm)
48434	24 mm	D. 42	d. 54	58
48436	27 mm	D. 46	d. 54	58
48437	30 mm	D. 50	d. 54	60
48438	32 mm	D. 52	d. 54	60

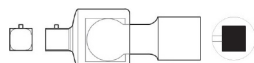
Accessori

Dispositivo di posizionamento inserti

Modello	Dispositivo di posizionamento di inserti filettati		
Codice			Caratteristica
48455			M8
48456			M10

Giunto

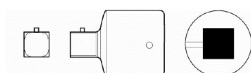
Giunto universale



Codice	Attacco	Diametro (mm)	Lunghezza (mm)
48461	Quadro 1/2" Quadro maschio 1/2"	29	76

Adattatore

Adattatore bussola



Attacco	Quadro maschio 3/8"		
Caratteristica	D. 24 mm		
Codice	Impronta	Lunghezza (mm)	
35047	Quadro 1/2"	39	
48469	Quadro 5/8"	49	

Prolunga per bussola

Prolunga



Caratteristica	D. 27 mm		
Attacco	Quadro 1/2"; Quadro maschio 1/2"		
Codice	Lunghezza (mm)		
48477	254		
48480	330		
48481	178		

KIT

Perni di bloccaggio e o-ring



Codice	Include	Caratteristica
37641	O-ring D. 5 mm, D. interno 33 mm Perni di bloccaggio D. 4 mm, lunghezza 35 mm	Kit perni di bloccaggio e o-ring
48485	O-ring D. 6 mm, D. interno 44 mm Perni di bloccaggio D. 5 mm, lunghezza 45 mm	Kit perni di bloccaggio e o-ring

Supporto

Supporto bussola, attacco esagonale 1/4"

Attacco Esagonale 1/4"

Caratteristica Supporto bussola



Codice	Impronta	Lunghezza (mm)
48491	Quadro 1/4"	76,2
48495	Quadro 3/8"	76,2
48496	Quadro 3/8"	101,6



BIANCHET S.R.L.

Via La Croce, 65

33074 Vigonovo di Fontanafredda (PN)

Tel. +39 043499329 | +39 0434997335

mail: bianchet@bianchet.it